



## **CROSS - COUNTRY**

**mercredi 15 NOVEMBRE 2017**

**NOYAL CHATILLON SUR SEICHE**



### **Composition du jury :**

Merci de vous présenter dès votre arrivée au secrétariat afin de confirmer votre affectation. Les collègues de lycées remplaceront les collègues dans le courant de l'après-midi.

### **Horaires :**

12 h 00 : Ouverture du secrétariat (Foyer terrain de foot, rive nord)

12 h 15 : Réunion du Jury au niveau de l'arrivée.

12 h 30 : Premier appel.

12 h 45 : Départ 1<sup>ère</sup> course

\* Pour chaque course, un seul appel sera fait **5 MINUTES** avant l'heure fixée pour le départ.

\* Chaque concurrent **devra se munir de 4 épingles** de sûreté pour **fixer son dossard**.

### **Inscriptions et dossards :**

Les inscriptions pour les championnats départementaux se feront SUR OPUSS. Aucun coureur ne pourra être classé s'il n'est pas engagé avant le mardi 12 h 00 sur OPUSS.

Remplir les dossards au feutre indélébile suivant le modèle en annexe. Le numéro de licence sur le dossard est indispensable car il permet de saisir rapidement le coureur sur le logiciel de classement. Merci de remplir les dossards le plus justement possible pour faciliter le travail des collègues au secrétariat.

**Licence : la licence UNSS 2017/2018 est obligatoire pour participer à la compétition**  
*Les licences doivent être enregistrées 48 heures avant la compétition.*

**Vestiaires :** barnums situés après la passerelle

**Circuit bus:** Des circuits seront organisés. Pour cela, il suffit d'envoyer votre effectif (élèves + accompagnateurs) au service départemental par mail (sd035@unss.org) **avant le 7 novembre délai de rigueur.**

N'oubliez pas de préciser un N° de téléphone où vous êtes facilement joignable.

**Résultats :** Médailles pour les trois premiers en individuels et en équipe. Les classements à finalité nationale ne pourront être édités avant la dernière course lycée (les équipes collège pouvant intégrer des cadets/cadettes)

**Nouveaux règlement :** Les compositions et catégories ont changé dans le programme 2016-2020. Se référer à la fiche sport nationale et régionale pour enregistrer les équipes.

**EN MINIMES ET BENJAMINS, les individuels courent dans les courses à finalité régionale. Aucun individuel dans les courses 7 et 8. Les minimales de lycée appartenant à l'équipe courent en 7 et 8.**

### **Catégories d'âge**

Benjamins(es) 1 : 07-06

Minimes 1 : 2004

Benjamins(es) 2 : 07-06-05

Minimes 2 : 2004- 2003 (qualificatif Championnat de France)

Cadets(tes) : 2001-2002 (qualificatif CF)

Juniors(es) Séniors(es) : 2000 et avant (qualificatif CF)

***aucun sur-classement autorisé entre les catégories***

Chaque élève court dans la course correspondant à sa catégorie. Les cadets collège en cadet et les minimes lycée avec les minimes.

**Catégories de courses et quotas de qualification au championnat d'académie** (13 décembre 2017 dans le Morbihan) :

Finalité nationale : 15 équipes Minimes Mixte ; 15 équipes Benjamins Mixte ; 6 équipes Lycée Mixte ; 4 équipes Lycée Professionnel Open

Finalité régionale : 8 équipes BF 1 et 2 ; BG 1 et 2 ; MF 1 et 2 ; MG 1 et 2 ; 6 équipes Lycée Garçon ; 6 équipes Lycée Fille

Seules les AS n'ayant pas d'équipe qualifiée dans une course peuvent qualifier des individuels à la condition qu'ils soient dans les 15 premiers à leur championnat départemental. Les individuels BF ; BG ; MF et MG courent obligatoirement dans les 2 courses à finalité régionale au championnat académique.

**Service médical** : Le poste de secours sera situé à l'arrivée.

**Consignes** : Respect des installations et de l'environnement.

Toute dégradation volontaire entraînera la mise hors course du ou des concurrents et les frais de remise en état seront à la charge de l'établissement.

**Jury** :

Organisation générale	Collège Fontenay Chartres	SD 35
Secrétariat	G.Lebreton	P.Bernard/B.Larhant/ E Lefranc/ D.Guine
Protocole		
Circulation	L.Ribeyrol ; J.Yves Dinam, S.Portier	
	COLLEGES	LYCEES
Arrivée	P.Eclimont/ E.Lesnè/ David Bonnin/ Guillaume Cloarec/ Tiphaine Moison/ Philippe Geffrouais Col P.Féval Dol , Col A.Récipon Orgères, Col Tinténiac, Col R.Sévigné Col Hautes Ourmes, Col Cancale, col Crevin, Col Betton, Col Guichen, Col Mordelles	Lycée hôtelier Dinard Lycée Le Rheu Lycée Descartes
Départ	X Robillard Col Les Gayeulles Col R.Parks	Lycée Bréquigny
A	Col Chateaubriand Combourg Col Romillé	Lycée Chateaubriand Combourg
B B'	Col Malherbe Chateaubourg, Col Chartres	Lycée V H Basch
C D E	Col Le Bocage Dinard, Col Pleine Fougères Col Des fontaines La Guerche, Col Chateaugiron, Col Retiers	Lycée Cesson Lycée J.Cartier Lycée Descartes
F	Col Vern sur Seiche, Col M.Meheut Melesse	Lycée Vitré
G	Col Cleunay Col Saint Méen	Lycée Chateaubriand Rennes
H	Col L.Guilloux Montfort Col M.L.King Liffré	Lycée Joliot
I	Col Saint Méen Col Maure de Bretagne	Lycée Montfort
J	Col D.Trouin Saint Malo Col Les Chalais	Lycée Bréquigny
K	Saint Aubin du Cormier Col G de Nerval Vitré	Lycée Bain

L	Col Landry Col Saint Aubin du Cormier	Lycée Bruz
M	Col Bruz Col Echange	Lycée Fougères
N	Col Chateaugiron Col E.Zola	Lycée Institution Saint Malo

**Horaires des courses et parcours :**

	<b>Horaires</b>	<b>Catégories</b>	<b>Parcours</b>
1	12 h 40	<b>MG 1 et 2 Finalité régionale (équipes garçons)</b>	<b>Départ, 2 boucles jaune-mauve, arrivée 2250 m</b>
2	13 h 00	<b>MF 1 et 2 Finalité régionale (équipes filles)</b>	<b>Départ, 1 grande boucle jaune, arrivée 1850 m</b>
3	13 h 15	<b>BG1 et 2 Finalité nationale (équipes mixtes)</b>	
4	13 h 30	<b>BF1 et 2 Finalité nationale (équipes mixtes)</b>	
5	13 h 45	<b>BG1 et 2 Finalité régionale (équipes garçons)</b>	
6	14 h 10	<b>BF1 et 2 Finalité régionale (équipes filles)</b>	
7	14 h 25	<b>MF 1 et 2 Finalité nationale (équipes mixtes)</b>	
8	14 h 40	<b>MG 1 et 2 Finalité nationale (équipes mixtes)</b>	
9	15 h 00	<b>CF; JSF = équipes filles ou mixtes ou LP SF 1= seulement en mixtes ou LP</b>	<b>Départ, 1 petite boucle jaune, 1 grande boucle jaune arrivée 3050 m</b>
10	15 h 20	<b>CG JSG = équipes garçons ou mixtes ou LP SG 1= seulement en mixtes ou LP</b>	<b>Départ, 2 grandes boucles jaunes, arrivée 3450 m</b>



CROSS-COUNTRY  
CHAMPIONNAT DEPARTEMENTAL  
15 novembre 2017  
à NOYAL CHATILLON SUR SEICHE

Nom et Prénom du coureur .....

CATEGORIE

Année de naissance .. .. .

Etablissement

N° de licence : (obligatoire)

2	2							
---	---	--	--	--	--	--	--	--



CROSS-COUNTRY  
CHAMPIONNAT DEPARTEMENTAL  
15 novembre 2017  
à NOYAL CHATILLON SUR SEICHE

Nom et Prénom du coureur .....

CATEGORIE

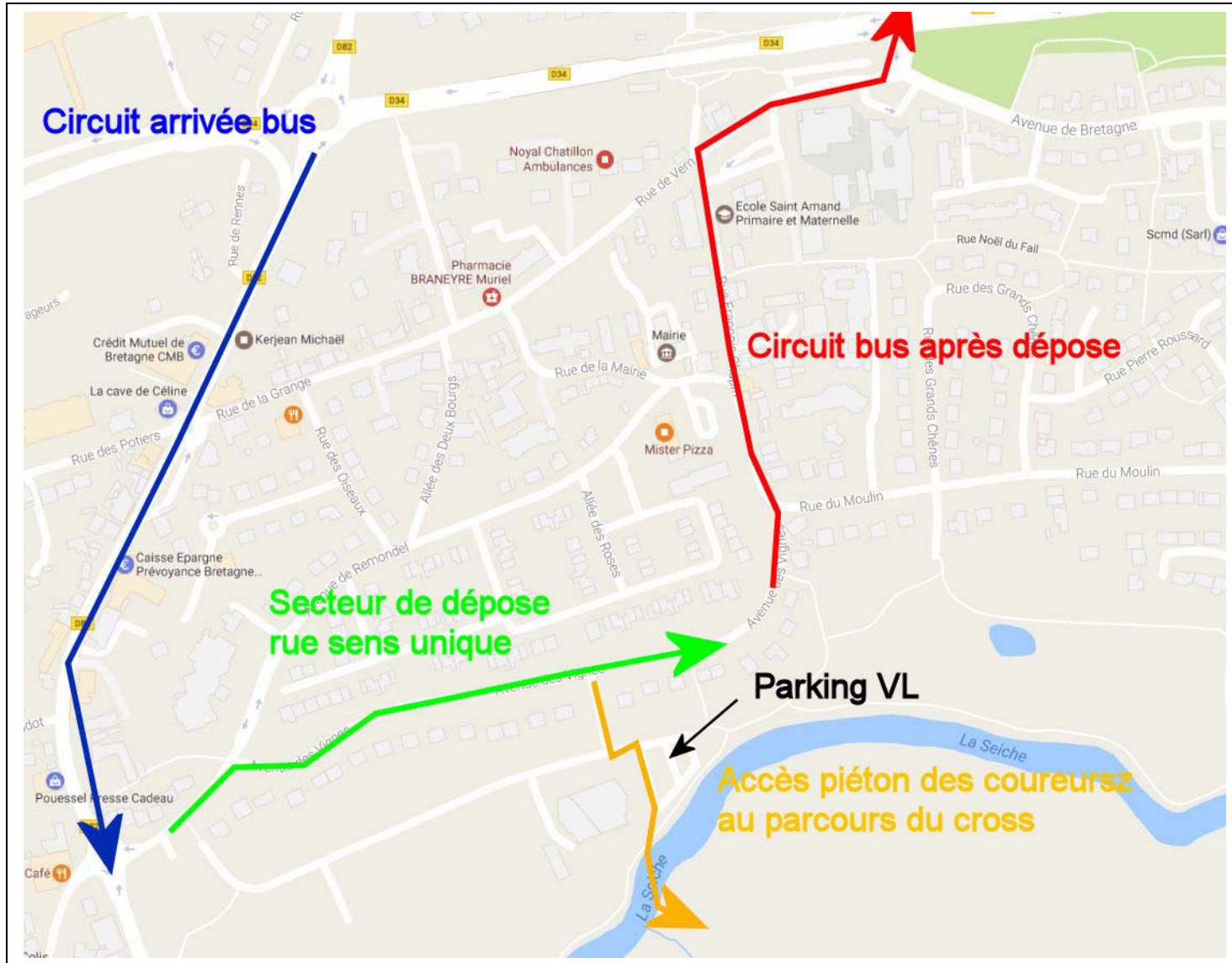
Année de naissance .. .. .

Etablissement

N° de licence : (obligatoire)

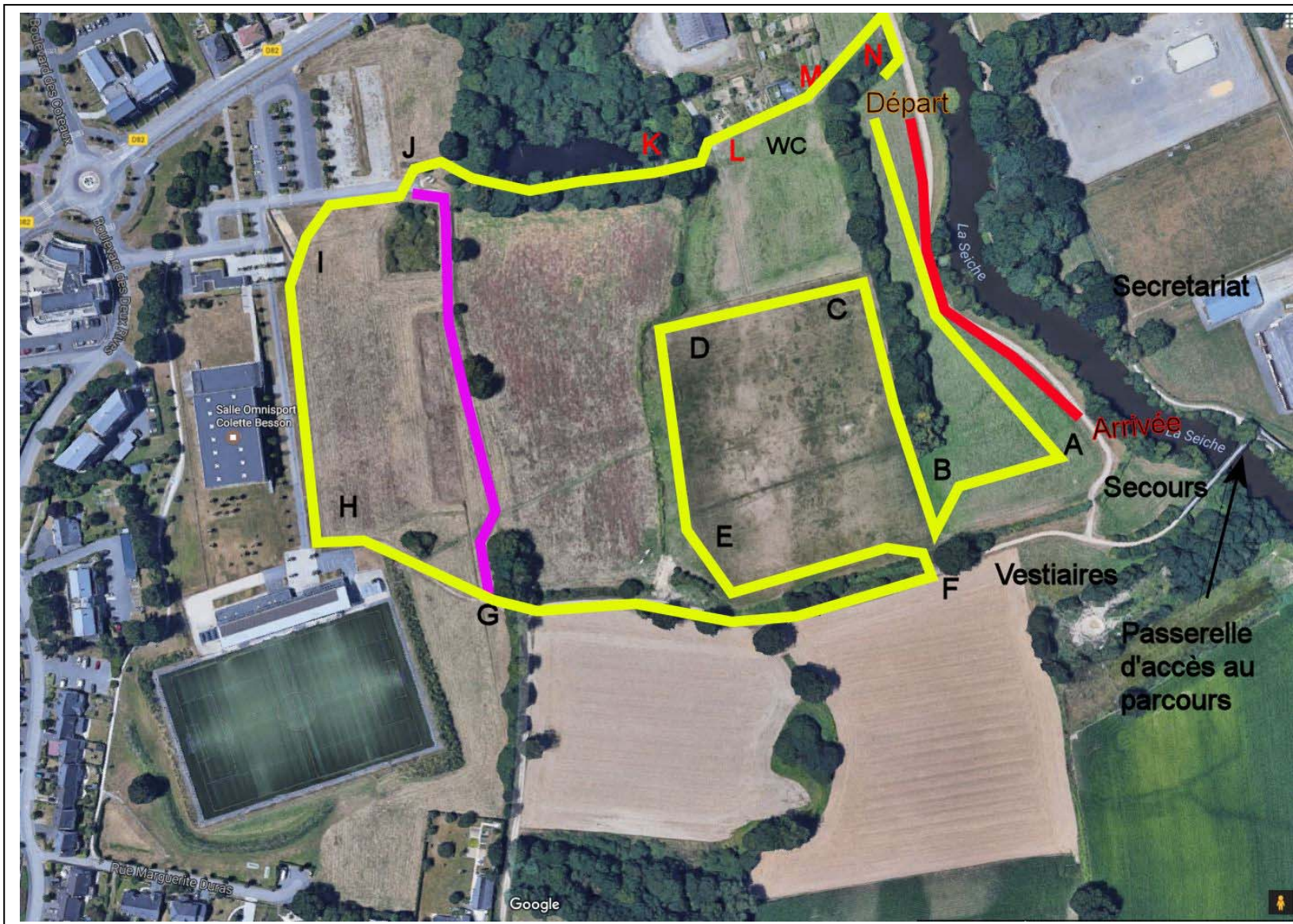
2	2							
---	---	--	--	--	--	--	--	--

Accès :



Les bus qui restent stationner pour la journée, après la dépose, doivent se garer sur le parking de la salle C.Besson, route de St Erblon.

Parcours :



Grande boucle jaune :  
Départ,  
ABCDEFGHIJKLMN,  
Arrivée= 1850 m

Petite boucle jaune :  
Départ, ABFGHIJKLMN,  
arrivée  
= 1450 m

Boucle jaune-mauve :  
Départ, ABFGJKLMN,  
arrivée  
= 1250 m